

L'ACCIDENTALITÉ ROUTIÈRE EN SEINE-ET-MARNE

Baromètre du mois d'**Août** 2018

Les chiffres du mois : Le nombre de personnes tuées est en baisse par rapport à août 2017.

Bilan du mois d'août :



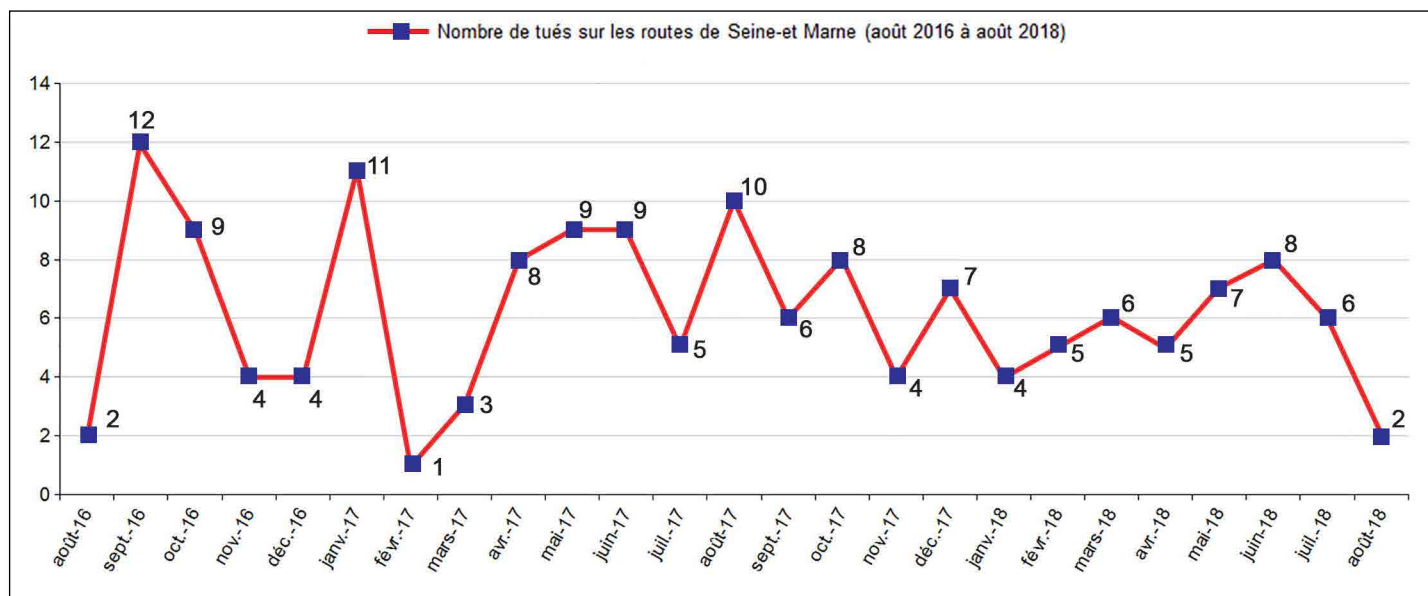
Bilan du mois *	Accidents corporels	Tués	Blessés	Dont blessés hospitalisés	Dont blessés légers
Août 2018	70	2	105	30	75
Août 2017	59	10	92	39	53
Différence 2018/2017	11	-8	13	-9	22
Evolutions 2018/2017	18,64%	-80,00%	14,13%	-23,08%	41,51%

Bilan de l'année 2018 (ATBH)	Janvier	Février	Mars	Avril	Mai	Juin	Juillet	Août	Cumul 2018	Cumul 2017	Différence 2018/2017	Evolution 2018/2017 (%)
Accidents	64	46	63	78	81	101	88	70	589	522	67	12,84%
Tués	4	5	6	5	7	8	6	2	43	56	-13	-23,21%
Total Blessés	90	62	86	92	102	115	112	105	764	694	70	10,09%
Dont Blessés Hospitalisés	32	21	31	28	27	41	29	30	209	267	-58	-21,72%
Blessés légers	58	41	55	64	75	74	83	75	525	397	128	32,24%

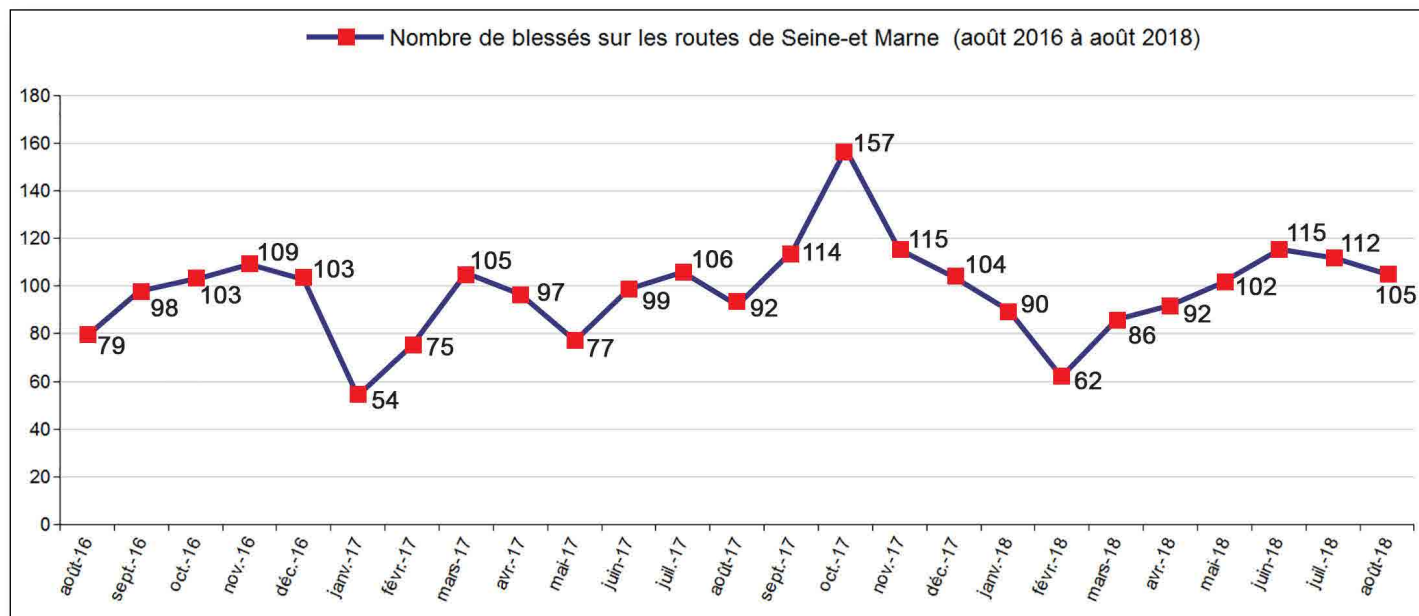
Source ODSR (ATB)

Evolution du nombre de personnes tuées et blessées sur les 24 derniers mois (2016-2018)

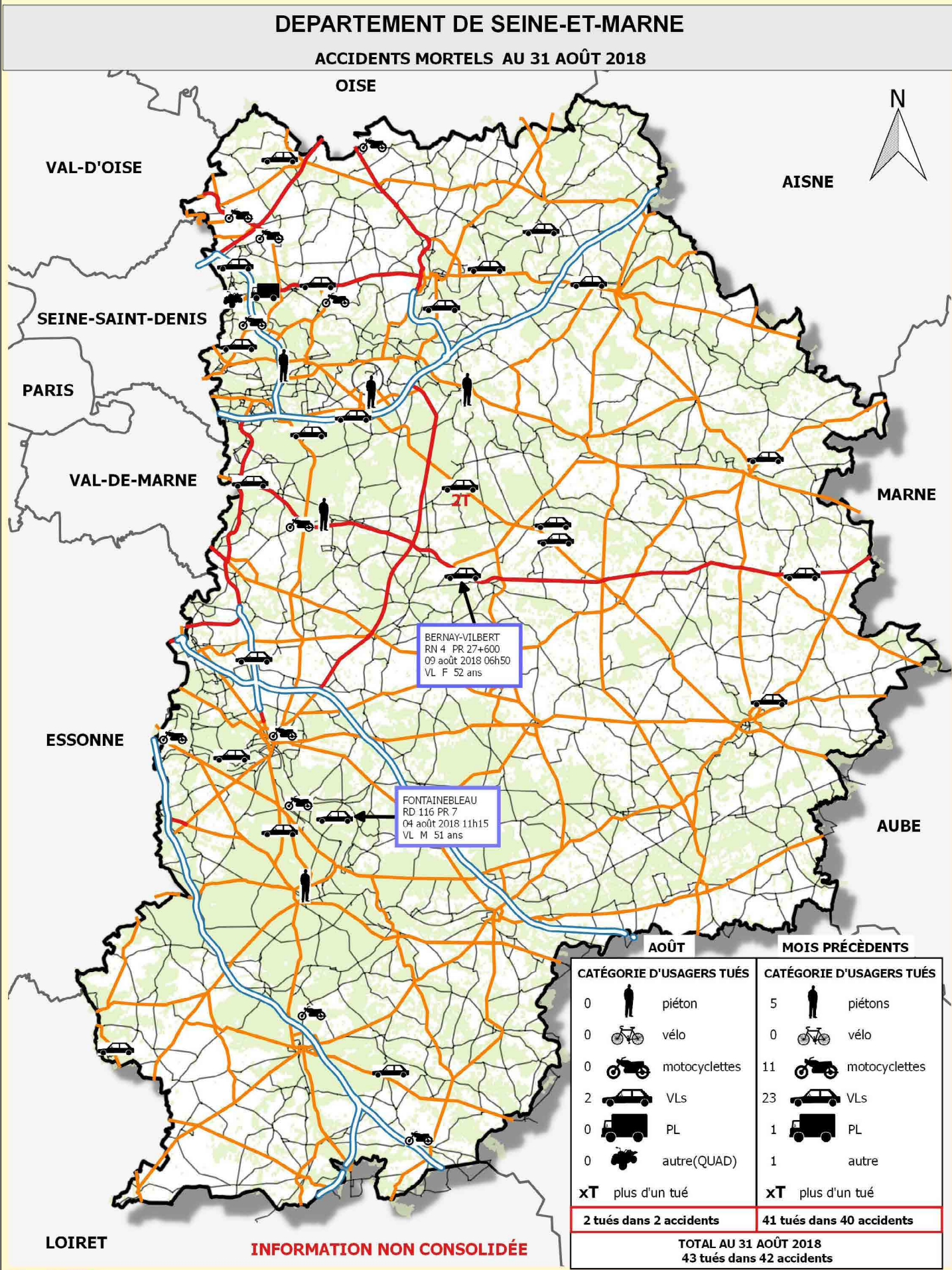
Tués sur 24 mois :



Blessés sur 24 mois :

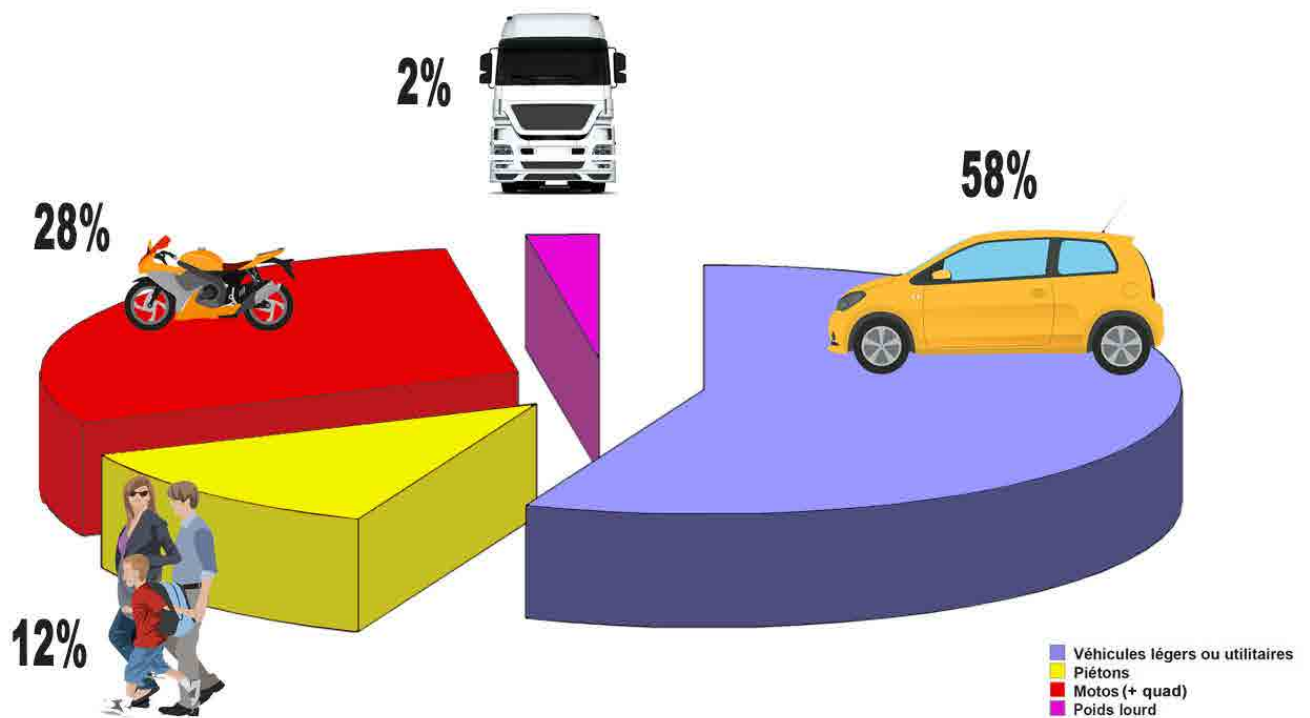


Accidents mortels d'août 2018



Focus sur les Mortels 2018* :

Répartition des mortels par mode de transport / 2018



Répartition des tués de l'année selon la catégorie d'âge et le mode de transport :

	0-14 ans	15-17 ans	18-24 ans	25-44 ans	45-64 ans	65 ans et +	TOTAL 2018
Véhicules légers / véhicules utilitaires	0	0	7	7	8	3	25
Piétons	0	1	0	0	3	1	5
Cyclistes	0	0	0	0	0	0	0
Cyclomoteurs	0	0	0	0	0	0	0
Motos	0	0	4	5	3	0	12
Poid- Lourds	0	0	0	0	1	0	1
TOTAL 2018	0	1	11	12	15	4	43
Part en %	0,00%	2,33%	25,58%	27,91%	34,88%	9,30%	100,00%

**SÉCURITÉ ROUTIÈRE
TOUS RESPONSABLES**